

세상 편한 **AI 스테이**

AI 비즈니스 호텔

삼성전자 비즈니스 고객센터

1588-3536



온라인쇼핑바로가기



견적문의바로가기



E-키탈로그바로가기

삼성전자는 AI 기반의 Device · Solution · Service를 통해
고객 가치와 차별화된 경험을 제공합니다.



AI 오피스

오피스



AI 홈

아파트

주택



AI 스테이

비즈니스 호텔



AI 스토어

카페

매장

스크린 골프장

학원

투숙객 유치 및 재방문을 위한 차별화된 숙박 공간 완성!

AI 비즈니스 호텔

1. AI 비즈니스 호텔 제안

 SmartThings



“ AI 기능을 통해 에너지를 알아서 절약하고, 실내 공기를 항상 쾌적하게 관리해요. 외국인 고객 응대 시 실시간 통역까지 가능하니 고객님의 만족도는 높아지고, 직원의 업무는 편리 해져요. ”

1) AI 에너지 세이빙



무풍 시스템에어컨 4Way

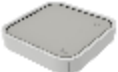
Works with Samsung SmartThings



스마트 전구



에너지 미터기



스마트싱스용 허브



IoT 스위치



스마트 플러그

2) AI 청정



Infinite AI 무풍 시스템에어컨



Infinite AI 공기청정기



Bespoke 에어드레서



에어모니터

3) 호텔 서비스



Infinite AI 무풍 시스템에어컨



갤럭시 S24 / 갤럭시 탭S9 시리즈

Works with Samsung SmartThings




스마트 전구



스마트 블라인드

* 미국냉공조학회(ASHRAE)기준 ColdDraft가 없는 0.15 m/s 이하의 바람을 무풍(StillAir)으로 정의합니다.

 Works with Samsung SmartThings 이 상품은 삼성전자로부터 Works with SmartThings 프로그램에 따라 인증을 받은 제휴사 제품으로서, SmartThings와 호환이 보장된 제품입니다.

2 공간별 제안

“ 비즈니스 호텔 공간별 차별화된 투숙 경험을 완성시키는 최적의 제품을 만나보세요 ”

1) 프론트 데스크/로비



스마트 LED 사이니지 (The Wall)



무풍 시스템에어컨 4Way

2) 객실



호텔 TV



Infinite AI 무풍 시스템에어컨



Bespoke 정수기



Infinite AI 공기청정기

3) 레스토랑



업소용 냉장고



비즈니스 TV

* SmartThings 기능을 사용하기 위해서는 SmartThings 앱 설치 및 연동, 무선 네트워크 연결이 필요합니다. SmartThings 앱은 Galaxy Store, Play Store 또는 App Store에서 다운로드 할 수 있습니다. Android OS 9.0 이상(최소 3 GB RAM 공간) iOS 15.0 이상

1. AI 비즈니스 호텔 제안



사장님의 고민

호텔의 전기 요금을 아낄 수 없을까?

똑똑한 오피스AI가 불필요한 에너지 사용을 줄이고 사무실 전기 요금을 알아서 아껴줘요.



1) AI 에너지 세이빙

에너지 사용 관리

고민 비싼 전기료가 걱정이에요.

솔루션 전기 사용량을 실시간으로 확인하세요. 연결된 스마트 가전 및 에너지미터를 통해 스마트싱스 앱으로 전기 에너지 사용량을 기기/기간별로 모니터링할 수 있어요. AI 기반 분석을 통해 전기요금 및 사용량 등을 미리 예상하고, AI 절약모드 및 누진단계별 진입 알림을 통해 누진요금을 줄일 수 있어요.



고민 간편하게 에너지를 절약할 수 있을까요?

솔루션 스마트싱스의 AI 절약모드로 에너지를 절약하고 목표 사용량도 손쉽게 관리해 보세요. 예상 월 전기 요금이 설정된 목표를 초과할 경우, 자동으로 에너지 절약 모드로 전환되니까 간편하게 에너지를 절약할 수 있어요.

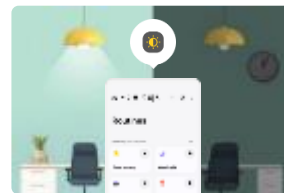


* AI 절약모드는 SmartThings Energy 서비스에서 '월간 목표 사용량 설정'을 '최대 절약' 모드로 선택하면 즉시 가동되며, 누진단계/직접 설정 모드로 선택할 경우 각 모드에서 사용자가 설정한 조건에 따라 AI 절약모드의 가동시간과 에너지 절약 수준이 달라질 수 있습니다.
* AI 절약모드로 누진 단계에 따른 에너지 관리를 하기 위해서는 사용환경에 따라 스마트 미터가 별도 구매가 필요합니다. AI 절약모드는 SmartThings에서만 지원하며, SmartThings는 지원 환경 및 사용 방법에 일부 제한이 있습니다.
* AI 절약모드는 SmartThings에서만 지원하며, SmartThings는 지원 환경 및 사용 방법에 일부 제한이 있습니다. AI 절약모드 사용시 소모시간, 설정 온도 등에서 성능 저하가 발생할 수 있습니다.
* SmartThings Energy에서 제공하는 기능은 국가 및 기기에 따라 다를 수 있습니다. SmartThings Energy에 표시된 에너지 사용량 및 예상 비용은 실제 사용량 및 비용과 다를 수 있습니다.

자동화 루틴으로 에너지 관리

고민 에너지가 불필요하게 낭비될 때가 있어요.

솔루션 스마트싱스 앱을 통해 자동화 루틴을 설정해 두면 레스토랑과 피트니스센터의 운영 시간에 맞춰 기기들이 자동으로 On/Off 되니까 낭비되는 에너지 없이 전기료를 절약할 수 있어요!



연결 품목

무풍 시스템에어컨 4Way, 에너지 미터기*, 스마트 전구*, IoT 스위치*, 스마트 플러그*, 스마트싱스용 허브*

* 이 상품은 삼성전자로부터 Works with SmartThings 프로그램에 따라 인증을 받은 제휴사 제품으로서, SmartThings와 호환이 보장된 제품입니다.

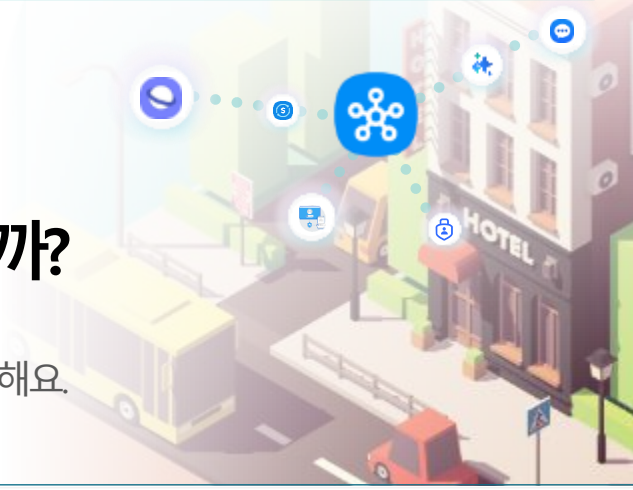
1. AI 비즈니스 호텔 제안



호텔 직원의 고민

호텔을 쾌적하게 관리할 수 없을까?

고객이 더욱 편안하게 휴식을 취할 수 있도록
실내 공기질 관리는 물론 입었던 옷까지 깨끗하게 관리해요.



2) AI 청정

최적의 실내 공기질 유지

고민 객실의 실내 공기질을 항상 쾌적하게 유지할 수 있을까요?

솔루션 에어모니터가 공기 중 유해 물질을 실시간으로 센싱하고, 공기질이 나빠지면 스마트싱스를 통해 공기청정기를 알아서 켜주니까 쾌적한 실내 환경을 유지할 수 있어요.



실시간 맞춤 냉방

고민 객실에 맞게 에어컨 온도가 알아서 조절되면 좋겠어요.

솔루션 AI 무풍 시스템에어컨의 레이더 센서가 공간 내 인원의 활동량 변화와 위치를 자동으로 감지하여 냉방의 세기와 바람의 방향을 알아서 조절해 주니까 객실을 쾌적하게 유지할 수 있어요!



의류 케어

고민 투숙객을 위한 의류 케어 서비스가 필요해요.

솔루션 객실에 설치된 에어드레서가 날씨/계절 기반으로 추천 코스를 찾아주고 대화형 알림 창으로 코스 설명과 현재 상태 안내까지 해주니 투숙객은 깨끗하게 옷을 관리할 수 있어요.



연결 품목

에어모니터, Infinite AI 공기청정기, Infinite AI 무풍 시스템에어컨, Bespoke 에어드레서

1. AI 비즈니스 호텔 제안



호텔 직원의 고민

객실을 간편하게 관리할 수 없을까?

호텔 객실을 자동으로 관리하고, 투숙객이 원하는 대로 맞춤 제어할 수 있어, 편안한 투숙 경험을 제공할 수 있어요.

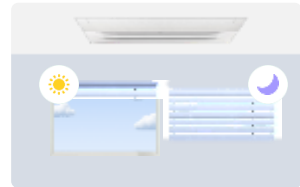


3) 호텔 서비스

객실 자동화

고민 투숙객을 위해 상쾌한 아침 기상과 편안한 취침 환경을 연출할 수 있을까요?

솔루션 아침에는 객실의 블라인드가 자동으로 열리고, 조명과 에어컨이 켜지면서 투숙객이 상쾌하게 기상할 수 있어요. 저녁에는 편안한 숙면을 위해 블라인드가 닫히고, 시스템에어컨을 무풍모드로 변환할 수 있으니 차별화된 투숙 경험을 제공할 수 있어요.



객실 맞춤 제어

고민 투숙객이 원하는 대로 객실을 맞춤 세팅할 수 있을까요?

솔루션 호텔 전용 App 또는 객실 TV에 있는 QR코드를 스캔하면 투숙객의 개인 스마트폰에서도 객실의 기기를 원하는대로 제어할 수 있어, 더욱 편리하게 투숙할 수 있어요.

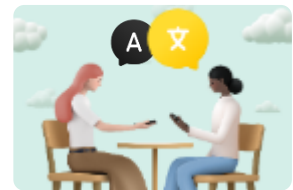


* 스마트싱스는 오픈 API를 제공합니다.

AI 통역

고민 외국인 투숙객에게 편리하게 호텔 서비스를 제공할 수 있을까요?

솔루션 갤럭시 AI의 통역 기능으로 외국인 투숙객에게 더 편리하게 컨시어지 서비스를 제공할 수 있어요. 갤럭시 AI는 영어, 중국어, 일본어 등 16개 언어의 양방향 실시간 통역을 지원해, 외국인 투숙객과 원활한 소통을 가능케 합니다. 덕분에 호텔 안내는 물론 관광과 쇼핑 정보 제공까지 투숙객의 다양한 요구를 손쉽게 응대할 수 있어요.



* 통역 기능은 사전 계정 로그인이 필요합니다. 특정 언어는 언어 팩 다운로드가 필요할 수 있습니다. * 서비스 이용 가능 여부는 언어에 따라 다를 수 있습니다. * 결과의 정확성은 보장되지 않습니다. * 서비스 이용 가능 여부 및 지원되는 기능은 국가, 지역, 이동통신사에 따라 다를 수 있습니다. * 지원되는 언어는 다를 수 있습니다. * 실 사용 환경에 따라 통역에 일부 시간이 소요될 수 있습니다.

연결 품목

스마트 블라인드*, 스마트 전구*, Infinite AI 무풍 시스템에어컨, 갤럭시 S24 / 갤럭시 탭S9

* 이 상품은 삼성전자로부터 Works with SmartThings 프로그램에 따라 인증을 받은 제휴사 제품으로서, SmartThings와 호환이 보장된 제품입니다.

2. 공간별 제안

1) 프런트 데스크/로비

셀프 체크인 및 쾌적한 로비

호텔 로비의 초대형 디스플레이를 통해 투숙객에게 다양한 메시지를 효과적으로 전달하고, 무풍 시스템에어컨이 고객이 쾌적한 환경에서 체크인을 하거나 대기할 수 있도록 도와드립니다.



스마트LED사이니지(TheWall)

다양한 프로모션이나 이벤트 정보를 담은 콘텐츠를 제작하고 신속히 전달



생동감 넘치는 컬러 표현

울트라 크로마 기술로 순수하고 자연에 가까운 컬러를 재현합니다.



마이크로 시 프로세서

장면 하나하나마다 분석하여 최적화하는 강력한 시 프로세서를 탑재하였습니다.



멀티뷰

하나의 화면에서 최대 4개의 콘텐츠를 한번에 화면에 띄울 수 있어 고객 서비스를 높일 수 있습니다.

무풍시스템에어컨4Way

직바람없이쾌적한무풍시스템에어컨



직바람 없는 무풍 냉방

무풍 패널의 마이크로 홀에서 냉기를 뿜어주어 쾌적함을 오랫동안 유지해 드립니다.



강력한 무풍 청정

필터의 유해세균(대장균, 황색포도상구균)을 99%를 제거하는 무풍청정 살균 필터로 넓은 공간도 빠르고 강력하게 청정합니다.



간편한 실내공기 관리

SmartThings Air 와 연동하여 센싱한 값을 전송하고 자동 실행 규칙을 바탕으로 쉽게 제어합니다.

* 무풍 냉방 : 미국냉공조학회(ASHRAE)기준 ColdDraft가 없는 0.15 m/s 이하의 바람을 무풍(SilAir)으로 정의합니다. * 운전 조건 : 실외기 C140BXAFH#3, 실내기 AC140BN4PBH1 (판넬 : PC4NUFK1NW) 냉방 표준 운전 : 실외 (35 °C DB / 24 °C WB), 실내 (27 °C DB / 19 °C WB)
 * 무풍 청정 기능 : 시험균 : 대장균, 황색포도상구균 각 99% 이상 살균(유해세균을 10분간 분사하여 무풍청정 살균 필터에 균을 부착한 후 청정모드를 작동하여 무풍청정 살균 필터 표면에 부착된 세균에 대한 살균효율 측정) * 자사 시험 프로토콜에 대해 Intertek 검증 받고 Intertek 기관 하에 시험 진행 * 국제시험검사기관 Intertek의 검증을 받은 시험 결과로 실사용환경에 따라 다를 수 있습니다. 무풍청정 살균 필터는 옵션 기능입니다.
 * SmartThings Air 연동 기능 : SmartThings Air는 SmartThings App을 설치하고 제품과 연동하면 자동으로 설치될 수 있는 서비스입니다. * 화면 내 넷 서비스 내용은 변경될 수 있습니다.

2. 공간별 제안

2) 객실

차별화된 투숙 환경으로 재방문 유도

최적의 객실 맞춤 제품들을 통해 쾌적하고 편안한 투숙 공간을 제공합니다.

다시 머물고 싶은 차별화된 투숙 공간을 완성해보세요!



호텔 TV

고화질은 기본, 호텔 전용 솔루션 연계로 맞춤 콘텐츠 제공



생생한 UHD 화질

FHD 대비 4배 선명한 UHD(3840x2160 픽셀) 수준의 화질로 생생한 엔터테인먼트 경험 제공!



편리한 홈 메뉴

기본 탑재된 홈 메뉴 기능을 통해 투숙객들을 위한 즐겨찾기 메뉴 등 콘텐츠 네비게이션 설정 가능!



전용 솔루션 연계

링크 클라우드 솔루션 연계를 통해 투숙객의 취향에 맞춘 최적의 콘텐츠를 제공합니다.

Infinite AI 무풍 시스템에어컨

시간이 흘러도 변하지 않는 가치, 인피니트 디자인



인피니트 디자인

시간이 흘러도 변하지 않는 인피니트 디자인으로 공간의 품격을 높여보세요.



엣지라이팅

은은한 엣지 라이팅으로 자연스럽게 공간의 무드를 연출하세요.



빅스비 음성인식

리모컨 Free 빅스비 음성인식 기능으로 리모컨없이 음성만으로 기기를 간편하게 제어할 수 있습니다.

* 소비자의 이해를 돕기 위해 연출된 장면으로 실사용 시 차이가 있을 수 있습니다.

[BESPOKE AI 무풍 시스템에어컨 Infinite Line 1Way]

* 무풍냉방: 미국냉공조학회(ASHRAE) 기준 ColdDraft가 없는 0.15 m/s 이하의 바람을 무풍(Silent Air)으로 정의합니다.

* 엣지 라이팅: 기기전원과 연동을 해제하면 에어컨을 끄더라도 엣지 라이팅은 꺼지지 않습니다. 기기와 함께 엣지 라이팅을 켜거나 끄기 위해서는 SmartThings의 기기전원과 연동하여 작동 기능을 작동함으로 설정해야 합니다.

* 리모컨 Free 빅스비: 모바일 기기가 필요하며 Wi-Fi 연결 시 사용할 수 있습니다. SmartThings에서 시스템에어컨 기기 추가 후, 모바일 빅스비 App 활용 시 음성제어 가능합니다. SmartThings 앱 설치 및 연동, 무선 네트워크 연결이 필요합니다.

2. 공간별 제안

2) 객실

차별화된 투숙 환경으로 재방문 유도

최적의 객실 맞춤 제품들을 통해 쾌적하고 편안한 투숙 공간을 제공합니다.

다시 머물고 싶은 차별화된 투숙 공간을 완성해보세요!



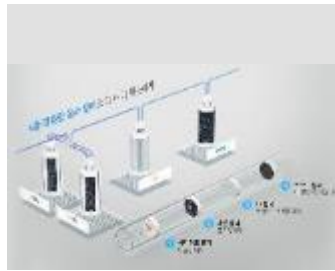
Bespoke 정수기

일회용 생수 대신 BESPOKE 정수기를 설치하세요!



빌트인 디자인

공간을 고려한 콤팩트한 사이즈로 정수기를 간편하게 사용할 수 있습니다.



대용량 필터

2500L까지 성능이 보장된 대용량 필터로, 안심하고 깨끗한 물을 음용할 수 있습니다.



직관적인 컬러 라이팅

정수/생수/온수에 따라 각각의 불빛으로 온도를 알려주어 고객이 손쉽게 사용할 수 있습니다.

Infinite AI 공기청정기

객실 공간의 공기질을 깨끗하게 청정



맞춤 청정 AI+

AI+ 청정 기술로 실내의 공기질을 비교, 학습하여 맞춤 청정이 가능합니다.



4way 서라운드 청정

4면 모든 방향에서 오염된 공기를 흡입, 깨끗해진 공기를 토출하여 공간 구석구석 빈틈없이 청정할 수 있습니다.



인피니트 디자인

어떤 공간이든 자연스럽게 녹아드는 세련된 디자인과 컬러로 객실 맞춤 인테리어를 완성합니다.

맞춤 청정 AI+ * AI+ 청정 - 내용: 학습된 실내외 공기질 데이터를 기반으로 제품이 깨끗이 있을 때에도 10분마다 제품 내 센서 동작하여 공기질을 예측하여 미리 ON 동작 - 실외 공기질은 지역별 공기질 측정 데이터를 기반으로 하며, 실시간 사용환경에 따라 다를 수 있음 * 한국 표준 영화 주관 AI+ 인증을 취득했습니다. - BESPOKE AI+ 기술에 대한 제품 소프트웨어 품질을 인증 취득 (관련 국제 표준: ISO/IEC 25023:2016)

* 4way 서라운드 청정은 4면에서 공기를 흡입/토출하여 청정하는 방식을 뜻함. 4Way 서라운드 & 무선 스마트 원격 청정 * 사용 시 방면과의 거리는 1m 이상 유지해 주세요 * 11m 바람 흡입 청정 무스타 - 시험 결과: 평균 청정 부스타 사용 시 11m 거리에서 0.3m/s 풍속 측정 - 시험 장소: 삼성전자 DA 1동 1층 실험실 복도 - 대상 모델: AX100DB900 * ※ 자사 실험 결과로 실 사용 환경에 따라 다를 수 있음

2. 공간별 제안

3) 레스토랑

신선한 식재료 관리와 편안한 식사 공간 완성

대용량의 식자재를 신선하게 보관할 수 있는 업소용 냉장고로 최상의 식음료 서비스를 제공하세요. 비즈니스 TV는 메뉴 정보, 이벤트, 호텔 홍보 등 다양한 정보를 생생하게 전달합니다.



업소용 냉장고

대용량의 식재료도 신선하게



스테인리스재질

스테인리스 재질로 물기가 많은 주방에서도 안전하고 위생적으로 사용할 수 있습니다.



자동 온도 조절장치

식품의 온도 조건에 따라 자유롭게 온도 설정 및 인식이 가능하며 가장 이상적인 온도로 유지시켜줍니다.



이동바퀴와 고정장치

쉽게 이동할 수 있는 이동 바퀴와 고정시킬 수 있는 장치가 함께 있어 원하는 대로 이동이 가능합니다.

비즈니스 TV

다양한 정보를 생생하게 전달하는 디스플레이



TV 하나로 홍보까지

메뉴나 포스터, POP 등 종이로 된 홍보물을 TV 하나로 해결하세요.



자동 타이머 기능

오픈/마감 시간에 맞춰 타이머를 설정할 수 있어 효과적인 메시지를 전달합니다.



간편한 콘텐츠 관리

Samsung Business TV 앱을 통해 간편하게 콘텐츠를 관리할 수 있습니다.

[업소용 냉장고]
* 소비자의 이해를 돕기 위해 연출된 것이며, 실사용 환경에 따라 달라질 수 있습니다.
[비즈니스 TV]
* 소비자의 이해를 돕기 위해 연출된 것이며, 실사용 환경에 따라 달라질 수 있습니다.
* 안드로이드 및 iOS 버전 모두 지원합니다.

다양한 비즈니스 호텔 도입사례를 소개합니다.

시스템에어컨



호텔 스카이파크

365일 쾌적한 에어컨 전문 관리 서비스로 머물고 싶은 호텔 경험을 선사하다



오크우드 프리미어 코엑스 센터

프라이빗한 펜트하우스에 여유로움을 더하다

디스플레이



야놀자클라우드

삼성 키오스크, 윈스톱으로 만나는 스마트한 호텔리티 솔루션



신라스테이 서초

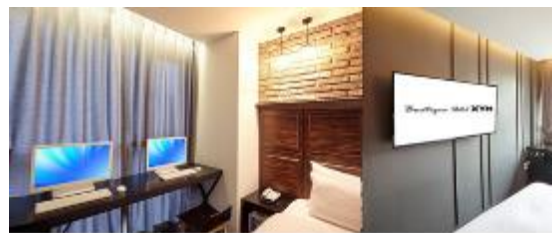
삼성전자와 함께 편안하고 쾌적한 비즈니스 호텔을 완성하다

가전/PC



나인트리 프리미어 호텔

삼성 가전, 투숙 고객 맞춤 의류 케어로 프리미엄 호텔 품격을 더하다



부티크 호텔 XYM

고객유치에 힘이 되는 호텔 TV와 PC로 차별화하다

추천 제품을 만나보세요.

에어모니터 플러스



모델명		ACM-B1M1SC
제품 치수 (가로x높이x깊이)		82 x 87 x 82 mm
제품 중량		0.26 kg
디스플레이		2.25" TFT Mono LCD
H/W	Wi-Fi Standards	802.11 b/g/n
	Wi-Fi Antenna	1EA@2.4GHz
탑재 센서	온도	있음
	습도	있음
	미세먼지 (PM10/PM2.5/PM1.0)	있음
	이산화탄소	있음
	TVOC	있음
배터리		2,500mAh (완충 시 약 4시간 사용 가능)
케이블 (전원)		USB-C
WiFi 인증		있음
SmartThings 연동		지원
SmartThings Air 연동		있음
호환성	Android, iOS, Tablet	있음

무풍 시스템에어컨 4Way



모델명		실내기 AC060CN4FBH1	실외기 AC060CXAFBH1
시스템	구분	Heat pump	
	냉방 성능 (최소/정격/최대) [kW]	1.70 / 6.00 / 9.50 kW	
	냉방 성능 (최소/정격/최대) [kcal/h]	1462 / 5159 / 8169 kcal/h	
	냉방 소비전력 (최소/정격/최대)	0.41 / 1.43 / 2.85 kW	
	난방 소비전력 (최소/정격/최대)	0.48 / 1.54 / 3.45 kW	
	냉방 운전전류 (최소/정격/최대)	2.80 / 7.20 / 13.30 A	
	난방 운전전류 (최소/정격/최대)	2.70 / 7.60 / 16.90 A	
	운전전류 (최대)	24.0 A	
사양	제품 중량	21.5 kg	72.0 kg
	포장 중량	25.0 kg	74.0 kg
	제품 치수 (W×H×D)	840 x 288 x 840 mm	940 x 998 x 330 mm
	포장 치수 (W×H×D)	898 x 357 x 898 mm	1015 x 1095 x 425 mm
	전원사양 [ø, #, V, Hz]	1,2,220,60	1,2,220,60
	열교환기 형식	F&T	
	열교환기 재질 (핀)	Al	
	열교환기 재질 (튜브)	Cu	
	열교환기 핀 표면 처리	Green Hydrophile	Anti-Corrosion
	송풍기 풍량 [m³/min]	26.5 / 22.0 / 18.7 m³/min	76 m³/min
	송풍기 풍량 [L/S]	442 / 367 / 312 L/S	1267.0 L/S
	팬모터 형식	BLDC	
팬모터 출력 (W x n)	97 x 1	125 x 1	

* 무게는 구성품 및 제품 사용 여건에 따라 달라질 수 있습니다.
 * 본 페이지 내의 수치는 자사실험치 및 제조사에서 제공한 측정값이며 사용 환경에 따라 달라질 수 있습니다.
 * SmartThings 기능을 사용하기 위해서는 SmartThings 앱 설치 및 연동, 무선 네트워크 연결이 필요합니다. SmartThings 앱은 Galaxy Store, Play Store 또는 App Store에서 다운로드 할 수 있습니다. Android OS 9.0 이상(최소 3 GB RAM 공간) iOS 15.0 이상
 * SmartThings 앱은 일부 태블릿 및 단말과 호환되지 않거나 연동 기기, 사용방법에 일부 제한이 있을 수 있습니다. 제품에 따라 SmartThings 기능 지원 여부, 지원환경 및 사양이 다를 수 있습니다. 앱 업데이트에 따라 지원 가능한 OS 사양, 앱 화면 구성 등은 변경될 수 있습니다.

추천 제품을 만나보세요.

Infinite AI 무풍 시스템에어컨



모델명	AM020***	AM023***	AM032***	AM040***	AM060***	AM072***
용량	2.0 kW	2.3 kW	3.2 kW	4.0 kW	6.0 kW	7.2 kW
전원사양	1,2,220,60					
모델명	PC1YNWK1NW(일반) / PC1YNRK1NW(공청동작감지)				PC1ZNRK1NW(일반) / PC1ZNRK1NW(공청동작감지)	
제품 중량	5.0(일반) / 6.0(공청동작감지) kg				5.8(일반) / 7.0(공청동작감지) kg	
제품 치수	1,205 x 38 x 502 mm				1,426 x 38 x 502 mm	
드레인 펌프	Built In					
정격 냉방 운전전류	0.12 A		0.13 A	0.18 A	0.33 A	0.35 A
정격 난방 운전전류	0.12 A		0.13 A	0.18 A	0.33 A	0.38 A
정격 냉방	2.00 kW	2.30 kW	3.20 kW	4.00 kW	6.00 kW	7.20 kW
정격 난방	2.30 kW	2.60 kW	3.60 kW	4.00 kW	6.80 kW	8.10 kW
소비 전력 정격 냉방	23.00 W		26.00 W	35.00 W	66.00 W	70.00 W
소비 전력 정격 난방	23.00 W		26.00 W	35.00 W	66.00 W	77.00 W
본체 치수	970 x 135 x 410 mm				1,200 x 138 x 450 mm	
본체 중량	10.0 kg				13.6 kg	
WiFi 키	있음					
SmartThings 모바일 앱 지원	지원					

Infinite AI 공기청정기



모델명	BESPOKE큐브™ Air Infinite Line 리우저블 필터		BESPOKE큐브™ Air Infinite Line S필터		
	AX100DB990***	AX033DB990***	AX100DB900***	AX033DB900***	
사용 면적	100m ²	33m ²	100m ²	33m ²	
공기 청정	프리필터	극세필터			
	집진필터	워셔블 살균 집진 필터		항균 집진 필터	
	탈취필터	광분해 탈취 필터		숯 탈취 강화 필터	
스마트 기능 (음성안내)	UV살균 LED		○		
	디스플레이	음성 안내			
디자인	형태	대화형 알림창		대화형 알림창	
	색상	Essential Beige, Essential Blue Gray			
	바퀴		X	○	X
부가 기능	센서	레이저 PM 1.0 센서, 가스센서, 조도센서, 온도센서, 습도센서, CO2센서			
	필터 청소 알림	○		X	
앱 연결	필터 교체 알림	X		○	
	환기 알림	○	X		
	부스터	○	X	○	
	무드등	○	X	○	
SmartThings	PM1.0/2.5/10, 가스, 종합 청정도 지원				

Bespoke 에어드레서



모델명	BESPOKE 에어드레서 대용량		BESPOKE 에어드레서 일반용량	
	DF24CB990**	DF24CB960**	DF18CB8700**	DF18CB8600**
용량	5+4벌	5+4벌	3+2벌	3+2벌
디스플레이	뉴디자인 (상하분리) /비스포크			
디스플레이	LCD 터치			
에어행어	5	5	3	3
바지집게	5	1	3	1
일반 옷걸이 혼용	○			
멀티행어	○	X	X	X
바지 무게추	X (별판)			
회전키트	듀얼에어워시, 듀얼제트시스템			
방식	○			
미세먼지 집진필터	X			
UV냄새분해필터	○			
습도센서 / AI 맞춤건조	○			
안심살균	○			
AI 맞춤추천 / 심플 UX	○			
공간제습	○ (문열고)			
안심설계	○			
제품사이즈 (WHD)	595*1960*595	595*1960*595	445*1960*595	445*1960*595
설치 필요 공간	좌우 2.5mm / 위 25mm			

* 무게는 구성품 및 제품 사용 여건에 따라 달라질 수 있습니다.
 * 본 페이지 내의 수치는 자사실험치 및 제조사에서 제공한 측정값이며 사용 환경에 따라 달라질 수 있습니다.
 * SmartThings 기능을 사용하기 위해서는 SmartThings 앱 설치 및 연동, 무선 네트워크 연결이 필요합니다. SmartThings 앱은 Galaxy Store, Play Store 또는 App Store에서 다운로드 할 수 있습니다. Android OS 9.0 이상(최소 3GB RAM 공간) iOS 15.0 이상
 * SmartThings 앱은 일부 태블릿 및 단말과 호환되지 않거나 연동 기기 사용방법에 일부 제한이 있을 수 있습니다. 제품에 따라 SmartThings 기능 지원 여부, 지원환경 및 사양이 다를 수 있습니다. 앱 업데이트에 따라 지원 가능한 OS 사양, 앱 화면 구성 등은 변경될 수 있습니다.

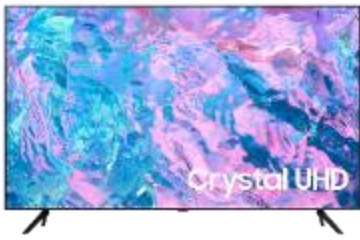
추천 제품을 만나보세요.

스마트 LED 사이니지 (The Wall)



모델명	LH0081WCMWS/XU	LH0121WCMWS/XU	LH0161WCMWS/XU
작업 온도	0°C~+40°C / 10~80%RH	0°C~+40°C / 10~80%RH	0°C~+40°C / 10~80%RH
픽셀 피치	0.84 mm	1.26 mm	1.68 mm
픽셀 구성	960 x 540	640 x 360	480 x 270
다이오드 유형	Flip-chip RGB LED (173*86)	Flip-chip RGB LED (173*86)	Flip-chip RGB LED (173*86)
밝기	최대 600 nit	최대 1000 nit	최대 1200 nit
대조비	30000:1	30000:1	36000:1
시야각	170/155 °	170/155 °	170/155 °
색온도	6,500K ± 500K (floating bin) K	6,500K ± 500K (floating bin) K	6,500K ± 500K (floating bin) K
비디오 속도	120 Hz	120 Hz	120 Hz
압력 전압	100~240V AC V	100~240V AC V	100~240V AC V
전력 주파수	50/60 Hz	50/60 Hz	50/60 Hz
전력 소비량 (최대)	355 W/m ²	410 W/m ²	446 W/m ²
프레임률	3840 Hz	3840 Hz	3840 Hz

호텔 TV



모델명	HCU7000	
디스플레이	화면크기 (cm)	108 / 125 / 138 / 189
	해상도	4K (3,840 x 2,160)
비디오	화질엔진	Quantum Processor 4K Lite
	HDR(High Dynamic Range)	HDR
	HDR10+	Support
	컬러	Pur Color
Hospitality 기능	TEP API	있음
	삼성 LYNK™ Cloud	있음
Input & Output	USB	2
	WiFi	있음 (WiFi5)

비즈니스 TV



모델명	LH43BEDHLBFXKR	LH50BEDHLBFXKR	LH55BEDHLBFXKR	LH65BEDHLBFXKR	LH75BEDHLBFXKR	LH85BEDHLBFXKR	
디스플레이	대각선 사이즈	107.9 cm	125.7 cm	138.7 cm	163.9 cm	189.3 cm	214.7 cm
	화면 해상도	4K (3,840 x 2,160)	4K (3,840 x 2,160)	4K (3,840 x 2,160)	4K (3,840 x 2,160)	4K (3,840 x 2,160)	4K (3,840 x 2,160)
연결성	HDMI	3	3	3	3	3	3
	USB	1 x USB-A	1 x USB-A	1 x USB-A	1 x USB-A	1 x USB-A	1 x USB-A
	Ethernet (LAN 단자)	1	1	1	1	1	1
	HDMI ARC	eARC/ARC	eARC/ARC	eARC/ARC	eARC/ARC	eARC/ARC	eARC/ARC
	Wi-Fi	Yes (Wi-Fi 5)	Yes (Wi-Fi 5)	있음 (Wi-Fi 5)	있음 (Wi-Fi 5)	있음 (Wi-Fi 5)	있음 (Wi-Fi 5)
	Bluetooth (BT)	Yes (BT5.2)	Yes (BT5.2)	있음 (BT5.2)	있음 (BT5.2)	있음 (BT5.2)	있음 (BT5.2)
전원	소비전력 (On Mode)	110 W	120 W	125 W	165 W	175 W	225 W
크기	제품 (가로x높이x깊이)	967.5 x 561.4 x 59.7 mm	1120.3 x 647.0 x 60.0 mm	1234.1 x 710.8 x 60.3 mm	1452.9 x 834.0 x 60.6 mm	1677.5 x 962.4 x 61.1 mm	1901.2 x 1088.4 x 61.4 mm
	포장 (가로x높이x깊이)	1081 x 665 x 147 mm	1248 x 760 x 154 mm	1386 x 828 x 158 mm	1606 x 950 x 179 mm	1832 x 1110 x 186 mm	2075 x 1233 x 210 mm
무게	제품 무게	7.1 kg	9.5 kg	11.2 kg	15.9 kg	25.3 kg	32.5 kg
	무게 (박스 포장)	9.70 kg	14.2 kg	15.50 kg	23.0 kg	34.0 kg	46.5 kg
기능	모바일 무선 연결	Mobile to TV, Sound Mirroring	Mobile to TV, Sound Mirroring	Mobile to TV, Sound Mirroring	Mobile to TV, Sound Mirroring	Mobile to TV, Sound Mirroring	Mobile to TV, Sound Mirroring
	VXT Player Support	있음	있음	있음	있음	있음	있음

* 무게는 구성품 및 제품 사용 여건에 따라 달라질 수 있습니다.
 * 본 페이지 내의 수치는 자사실험치 및 제조사에서 제공한 측정값이며 사용 환경에 따라 달라질 수 있습니다.
 * 밝기는 자사실험치 기준으로 실 사용 환경에 따라 차이가 있을 수 있습니다.

추천 제품을 만나보세요.

갤럭시 탭S10 시리즈

갤럭시 탭 S10 Ultra



●문스톤 그레이

●플래티넘 실버

갤럭시 탭 S10+



●문스톤 그레이

●플래티넘 실버

구분	Tab S10 Ultra	Tab S10+
색상	Moonstone Gray, Platinum Silver	Moonstone Gray, Platinum Silver
내구성	IP68, Armor AL	IP68, Armor AL
두께	5.4mm	5.6mm
무게	718 g (Wi-Fi), 7 23 g (5G)	571g (Wi-Fi), 576g (5G)
디스플레이	369.9mm, 2960 × 1848, 120Hz Dynamic AMOLED 2X + Anti Reflection	315.0mm", 2800 × 1752, 120Hz Dynamic AMOLED 2X + Anti Reflection
사운드	Quad Speakers	Quad Speakers
카메라	[Rear] 13 MP + 8 MP UW [Front] 12 MP + 12 MP UW	[Rear] 13 MP + 8 MP UW [Front] 12 MP UW
AP	Dimensity 9300+	Dimensity 9300+
메모리	12 GB+256 GB/ 12 GB+512 GB/ 16 GB+1 TB micro SD up to 1.5 TB	12 GB + 256 GB / 12 GB + 512 GB micro SD up to 1.5 TB
네트워크/연결성	5G (Sub-6), Wi-Fi 7	5G (Sub-6/mmW), Wi-Fi 6E
배터리	11,200 mAh	10,090 mAh
펜	IP68 S Pen (BLE O) Inbox	IP68 S Pen (BLE O) Inbox
SIM	pSIM + eSIM	pSIM + eSIM

갤럭시 S25 시리즈



모델명		S25 Ultra	
크기 (mm)		77.6 x 162.8 x 8.2	
무게		218 g	
디스플레이		174.2mm	
		QHD+ (3,120 × 1,440)	
		다이내믹 아몰레드 2X	
카메라	후면	초광각	50MP
		광각	200MP
		망원1	50MP
		망원2	10MP
	전면	12MP	
프로세서		Snapdragon 8 Elite for Galaxy (3nm)	
메모리	메모리	12GB	
	스토리지 (저장 용량)	256/512 GB, 1TB	
배터리		5,000 mAh	
내구성		티타늄 프레임	
		코닝® 고릴라® 아머2 (전면) 코닝® 고릴라® 글래스 빅터스® 2 (후면)	
방수방진		IP68	

* 무게는 구성품 및 제품 사용 여건에 따라 달라질 수 있습니다.
 * 본 페이지 내의 수치는 자사실험지 및 제조사에서 제공한 측정값이며 사용 환경에 따라 달라질 수 있습니다.
 * 광학줌 수준*은 적용형 픽셀 센서를 기반으로 한 스페이스 줌입니다. *광학줌 수준*의 배율은 광학 줌 배율을 의미하는 것이 아닙니다.
 * microSD card는 별도 구매가 필요한 상품입니다.
 * IPx4/68 방수 등급은 180° 수직으로 10 L/분의 물을 5분 동안 분사하고(IPx4), 수심 최대 1.5 m의 담수에 30분 동안 담그는(IP68) 실험실 테스트 조건을 기반으로 합니다.

추천 제품을 만나보세요.

업소용 냉장고



모델명		CRFF-1141	CRFF-1142	CRFF-1762
규격	크기 (가로×높이×깊이)	1,260 x 1,830 x 800 mm	1,260 x 1,830 x 800 mm	1,900 x 1,830 x 800 mm
	용량			
	전체 용량(Liter)	1021 ℓ	1014 ℓ	1608 ℓ
	냉장실 용량(Liter)	789 ℓ	510 ℓ	1102 ℓ
	냉동실 용량(Liter)	232 ℓ	504 ℓ	506 ℓ
기본 사양	온도조절 조작부	외부 (냉장: 7~-3°C / 냉동: -3~-24°C)	외부 (냉장: 7~-3°C / 냉동: -3~-24°C)	외부 (냉장: 7~-3°C / 냉동: -3~-24°C)
	주요특징	간냉식 (냉장실 3개 / 냉동실 1개 / 선반 5개)	간냉식 (냉장실 2개 / 냉동실 2개 / 선반 6개)	간냉식 (냉장실 4개 / 냉동실 2개 / 선반 9개)
성능	소비효율등급	3등급 (18년 10월 에너지 규격강화 기준)		
	정격 전압	220V/60Hz		
	소비전력	81.1 kWh/월	92.5 kWh/월	114.5 kWh/월

Bespoke 정수기



모델명		RWP71411BAP	RWP71210BAP	RWP7111BAAP
외형	TYPE / 기능	언더싱크 (정수/냉수/ 온수)	언더싱크 (정수/냉수)	언더싱크 (정수)
	상하설치 제품 크기	170 x 490 x 405 mm	170 x 490 x 405 mm	170 x 490 x 180 mm
	좌우설치 제품 크기	340 x 490 x 230 mm	340 x 490 x 230 mm	-
	정수방식 (직수/조수조)	직수	직수	직수
온도 제어	냉각방식	순간 냉각	순간 냉각	-
	가열방식	순간 가열	-	-
	히터종류	세라믹 히터	-	-
성능	필터 구성	4단 (세디먼트+프리카본 복합 2EA / 중공사 1EA / 포스트카본 1EA)		
	필터 방식	UF(로터스 필터)	UF(로터스 필터)	UF(로터스 필터)
	UF 필터 사양	Ultra Filtration (0.02µm)	Ultra Filtration (0.02µm)	Ultra Filtration (0.02µm)
	유효정수량(L)	2500	2500	2500

SAMSUNG